

# Protective Housing

HERO9 BLACK

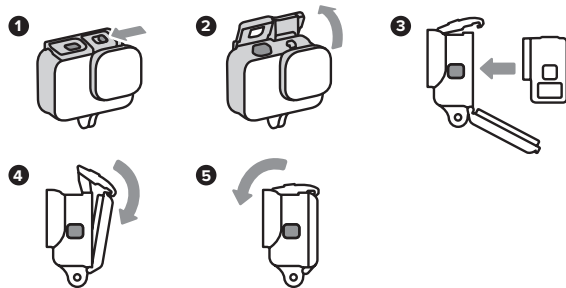
---

UŽIVATELSKÁ PŘÍRUČKA CZ



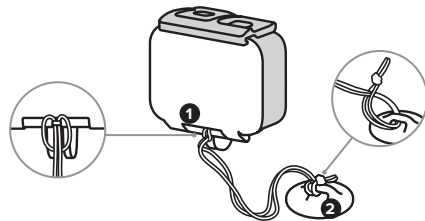
## Vložení kamery

---



## Uchyčení krytu



---



*UPOZORNĚNÍ: Tether se prodává samostatně.*

## Ovládání pomocí tlačítek

---

1. Na zapnuté kameře, podržte stisnuté tlačítko Mode  a stiskněte tlačítko spouště .
2. Pomocí tlačítka Mode procházejte předvolbami.
3. Stisknutím tlačítka Spouště vyberte předvolbu.
4. Chcete-li akci ukončit, stiskněte a podržte tlačítko Spouště nebo přejděte v nabídce na příkaz Done.

## Čištění krytu

---

### ČIŠTĚNÍ ČOČKY

Udržujte objektiv čistý, otřete měkkým vlhkým hadříkem, pokud přijde do styku s potravinami, krémem, inkoustem nebo čímkoli, co by mohlo způsobit skvrnu. Nepoužívejte čisticí prostředky na okna, domácí čisticí prostředky, rozpouštědla, alkohol nebo cokoli drsného.

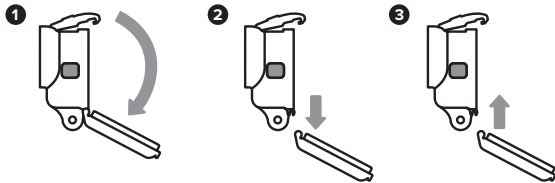
### ČIŠTĚNÍ GUMOVÉ TĚSNĚNÍ

Jediný vlas nebo zrnko písku na těsnění krytu může způsobit netěsnost, která může ovlivnit kvalitu obrazu a zvuku. Těsnění očistěte vyjmutím z pouzdra, opláchnutím ve sladké vodě a třepáním do sucha (sušení látkou může způsobit nečistoty, které poškozují těsnění). Po použití ve slané vodě jej opláchněte čistou vodou, aby nedošlo ke korozi.

## Použití Skeleton dvířek

---

Chcete-li získat přístup k dotykové obrazovce a zaznamenat lepší zvuk, vyměňte zadní dvířka za dvířka Skeleton.



*Nedoporučuje se použití Skeleton dvířek pod vodou.*

## Protective Housing

HERO9 BLACK

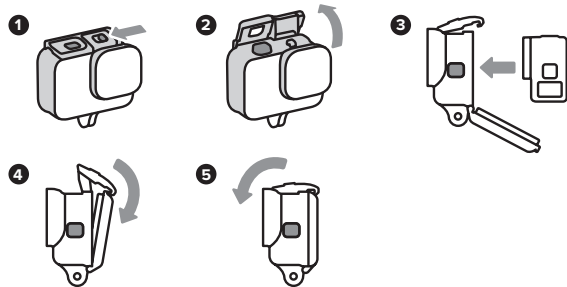
---

PRÍRUČKA POUŽÍVATEĽA SK



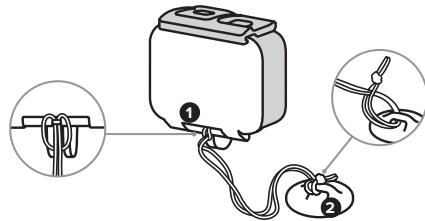
## Vloženie kamery

---



## Uchytenie krytu



---



*UPOZORNENIE: Tether sa predáva samostatne.*

## Ovládanie pomocou tlačidiel

---

1. Na zapnutej kamere, podržte stiesňujú tlačidlo Mode  a stlačte tlačidlo Spúšte .
2. Pomocou tlačidla Mode prechádzajte predvoľbami.
3. Stlačením tlačidla Spúšte vyberte predvoľbu.
4. Ak chcete akciu ukončiť, stlačte a podržte tlačidlo Spúšte alebo prejdite v ponuke na položku Done.

## Čistenie krytu

---

### ČISTENIE ŠOŠOVKY

Čistý objektív, utrite mäkkou vlhkou handričkou, ak príde do styku s potravinami, krémom, atramentom alebo čímkoľvek, čo by mohlo spôsobiť škvrnu. Nepoužívajte čistiace prostriedky na okná, domáce čistiace prostriedky, rozpúšťadlá, alkohol alebo čokoľvek drsného.

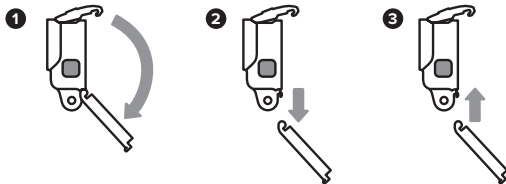
### ČISTENIE GUMOVÉ TESNENIE

Jediný vlas alebo zrnko piesku na tesnenie krytu môže spôsobiť netesnosť, ktorá môže ovplyvniť kvalitu obrazu a zvuku. Tesnenie očistite vybratím z puzdra, opláchnutím v sladkej vode a trepaním do sucha (sušenie látkou môže spôsobiť nečistoty, ktoré poškodenie tesnenia). Po použití v slanej vode ho opláchnite čistou vodou, aby nedošlo ku korózii.

## Použitie Skeleton dvierok

---

Ak chcete získať prístup k dotykovej obrazovke a zaznamenať lepšiu kvalitu zvuku, vymeňte zadné dvierka za dvierka Skeleton.



*Neodporúča sa použitie Skeleton dvierok pod vodou.*



Navštívte [gopro.com](http://gopro.com) alebo [gohd.cz](http://gohd.cz) pro více informací o produktech.

Navštívte [gopro.com](http://gopro.com) alebo [gohd.sk](http://gohd.sk) pre viac informácií o produktoch.